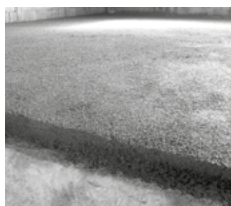


INCOLLATO IN AMBIENTI STANDARD

1. IDENTIFICAZIONE SOTTOFONDO



Massetto



Ceramica



2. PULIZIA DEL SOTTOFONDO

Il supporto deve essere conforme a quanto previsto dalla norma UNI 11515.

- **Sottofondo massetto:** aspirare con aspirapolvere per rimuovere polvere e detriti.
- **Sottofondo ceramica:** trattare il sottofondo con detergente aggressivo (esempio: soda caustica), carteggiare la superficie e aspirarla con aspirapolvere per rimuovere polvere e detriti.



3. PREPARAZIONE DEL SOTTOFONDO

- **Massetto o sottofondo ceramica:** stendere Primer EcoPrim T puro o diluito con acqua. Applicazione: a rullo. Consumo: 50-150 g/m² per applicazione.



4. RASATURA DEL SOTTOFONDO

- **Massetto o sottofondo ceramica:** utilizzare Ultraplan Eco. Applicazione: spatola. Consumo: 1,6 kg/m² x mm.



5. INCOLLAGGIO

- **Sottofondo ceramica o massetto:** utilizzare Ultrabond Eco 4 LVT. Applicazione: utilizzare spatola Mapei n° 1 oppure TKB A2. Consumo: 250-300 g/m² circa.



6. ALTERNATIVA POSA CON FUGHE

È possibile posare i prodotti Evolution da incollo creando una fuga (tipo ceramica), utilizzando l'apposita stuccatura Flexcolor 4 LVT disponibile in diverse colorazioni.



VIRAG Srl

Sede amministrativa e operativa:
via Torino 6 - 20063 Cernusco sul Naviglio MI

Sede legale:
corso Porta Nuova 11 - 20121 Milano

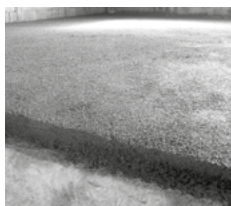
R.E.A. 14002467
Reg. Imp. Milano

cf/pi 10741600158
pi Cee It 10741600158

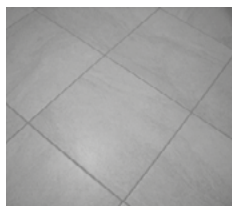
T +39 02 929071
F +39 02 92907.229-230

INCOLLATO IN AMBIENTI UMIDI

1. IDENTIFICAZIONE SOTTOFONDO



Massetto



Ceramica



2. PULIZIA DEL SOTTOFONDO

Il supporto deve essere conforme a quanto previsto dalla norma UNI 11515.

- **Sottofondo massetto:** aspirare con aspirapolvere per rimuovere polvere e detriti.
- **Sottofondo ceramica:** trattare il sottofondo con detergente aggressivo (esempio: soda caustica), carteggiare la superficie e aspirarla con aspirapolvere per rimuovere polvere e detriti.



3. PREPARAZIONE DEL SOTTOFONDO

- **Massetto o sottofondo ceramica:** stendere Primer EcoPrim T puro. Applicazione: a rullo. Consumo: 50-150 g/m² per applicazione.



4. RASATURA DEL SOTTOFONDO

- **Massetto o sottofondo ceramica:** utilizzare Planex Hr. Applicazione: spatola. Consumo: 1,6 kg/m² x mm.



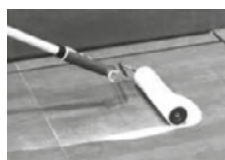
5. INCOLLAGGIO

- **Con sottofondo Planex Hr:** utilizzare Ultrabond Eco MS 4 LVT Wall. Applicazione: utilizzare spatola Mapei n° 1 oppure TKB A2. Consumo: 250-300 g/m² circa.



6. ALTERNATIVA POSA CON FUGHE

È possibile posare i prodotti Evolution da incollo creando una fuga (tipo ceramica), utilizzando l'apposita stuccatura Kerapoxy 4 LVT disponibile in diverse colorazioni.



7. FINITURA TRASPARENTE ANTISCIVOLO

Trattare la superficie con Mapecoat 4 LVT per incrementare le caratteristiche antiscivolo e sigillare le giunte. Applicazione: utilizzare rullo tipo Roller T3 Mapei. Consumo: 50-100 gr/ m².

VIRAG Srl

Sede amministrativa e operativa:
via Torino 6 - 20063 Cernusco sul Naviglio MI

Sede legale:
corso Porta Nuova 11 - 20121 Milano

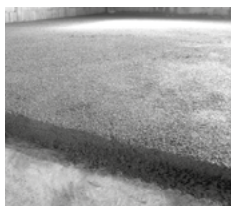
R.E.A. 14002467
Reg. Imp. Milano

cf/pi 10741600158
pi Cee It 10741600158

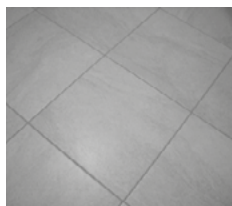
T +39 02 929071
F +39 02 92907.229-230

FLOORING WHICH REQUIRES GLUEING

1. IDENTIFICATION OF THE SUBFLOOR



Screed



Ceramic Tiles



1. IDENTIFICATION OF THE SUBFLOOR

2. CLEANING THE SUBFLOOR

The subfloor must comply with the regulation UNI 11515.

- **Screed subfloor:**
vacuum to remove dust.
- **Ceramic tiles subfloor:**
treat the floor with strong detergent (example caustic soda). Sandpaper the surface and vacuum to remove



the dust.

3. PREPARATION OF THE SUBFLOOR

- **Screed or ceramic tiles subfloor:**
lay Primer EcoPrim T pure or mixed with water.
Application: roller.
Amount: 50-150 g/m² every application.



4. SMOOTHING THE SUBFLOOR

- **Screed or ceramic tiles subfloor:**
use Ultraplan Eco.
Application: spatula.
Amount: 1,6 kg/m² x mm.



5. GLUEING

- **Screed or ceramic tiles subfloor:**
use Ultrabond Eco 4 LVT
Application: use spatula
Mapei n° 1 or like TKB A2.
Amount: 250-300 g/m² approximately.



6. ALTERNATIVE LAYING PROCEDURE WITH GROUTS

Evolution can be laid using glue creating a grout (like ceramic tile), utilizing the grouting Flexcolor 4 LVT available in different colours.



VIRAG Srl

Sede amministrativa e operativa:
via Torino 6 - 20063 Cernusco sul Naviglio MI

Sede legale:
corso Porta Nuova 11 - 20121 Milano

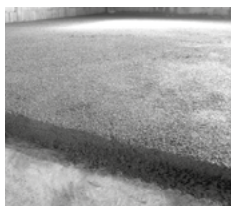
R.E.A. 14002467
Reg. Imp. Milano

cf/pi 10741600158
pi Cee It 10741600158

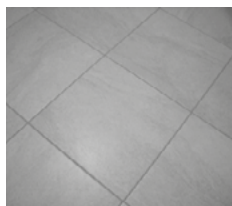
T +39 02 929071
F +39 02 92907.229-230

FLOORING WHICH REQUIRES GLUEING IN HUMID ENVIRONMENT

1. IDENTIFICATION OF THE SUBFLOOR



Screed



Ceramic Tiles



2. CLEANING THE SUBFLOOR

The subfloor must comply with the regulation UNI 11515.

- **Screed subfloor:**
vacuum to remove dust.
- **Ceramic tiles subfloor:**
treat the floor with strong detergent (example caustic soda). Sandpaper the surface and vacuum to remove the dust.



3. PREPARING THE SUBFLOOR

- **Screed or ceramic tiles subfloor:**
lay Primer EcoPrim T pure.
Application: roller.
Amount: 50-150 g/m² every application.



4. SMOOTHING THE SUBFLOOR

- **Screed or ceramic tiles subfloor:**
use Planex Hr.
Application: spatula.
Amount: 1,6 kg/m² x mm.



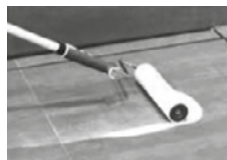
5. GLUEING

- **Planex Hr subfloor:**
use Ultrabond Eco MS 4 LVT Wall.
Application: use spatula Mapei n° 1 or like TKB A2.
Amount: 250-300 g/m² approximately.



6. ALTERNATIVE LAYING PROCEDURE WITH GROUTS

Evolution can be laid using glue creating a grout (like ceramic tile), utilizing the grouting Kerapoxy 4 LVT available in different colours.



7. ANTISLIP TRANSPARENT COATING

Treat the surface with Mapecoat 4 LVT to enhance the antislip characteristics and to close the grouts.
Application: use roller like Roller T3 Mapei.
Amount: 50-100 gr/m²

VIRAG Srl

Sede amministrativa e operativa:
via Torino 6 - 20063 Cernusco sul Naviglio MI

Sede legale:
corso Porta Nuova 11 - 20121 Milano

R.E.A. 14002467
Reg. Imp. Milano

cf/pi 10741600158
pi Cee It 10741600158

T +39 02 929071
F +39 02 92907.229-230