

# Liistude paigaldamine? See on lihtne.

Kas mõtlete, kuidas kodus liiste korraldada?

Vaadake ise, et saate seda ise teha vaid mõne sammuga.

## Lihtsamad kokkupaneku viisid

### Lamellid, mille vahel on ribad (ei puuri ega värvi)

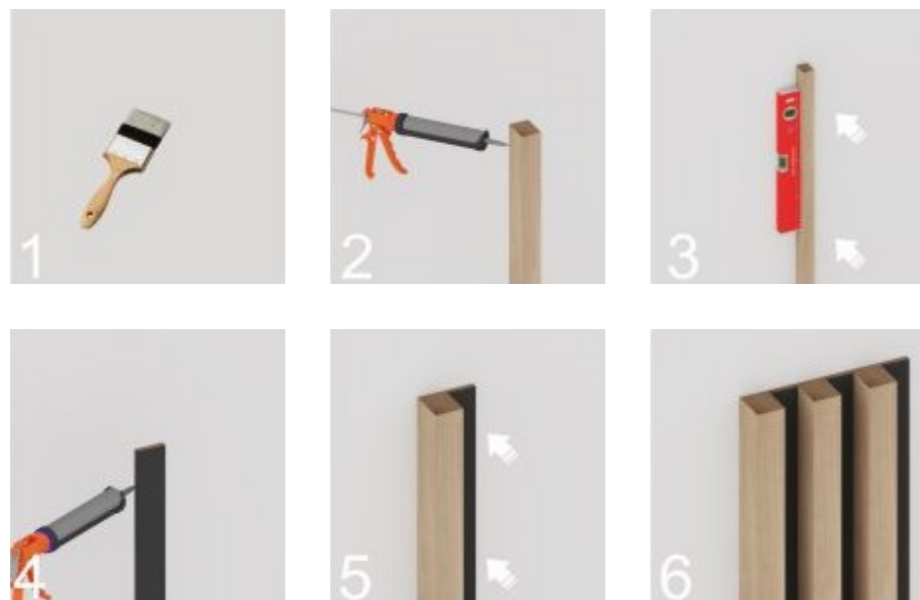
1. Sein kruntida (pole vaja värvida)
2. Kandke liistude külge paigaldusliim (või TESA® 4957 kinnitusteip)
3. Kleepige liistud seina külge ja kontrollige vesiloodiga vertikaalsust
4. Kanna liistude vahele jäävale viimistlusribale montaažiliimi

### Otse seina külge liimitud lamellid (ilma puurimiseta)

1. Sein kruntida ja värvida sobiva värviga
2. Kandke ribale paigaldusliim (või TESA® 4957 kinnitusteip)
3. Kleepige riba seina külge ja kontrollige vesiloodiga vertikaalsust
4. Teise profiili kinnitamisel sisestage üla- ja alaosas olevate profiilide vahele vahetükid\*

5. Liimige viimistlusriba, lükates selle lamelli külge

6. Kinnitage teine liist ja korrake toimingut kuni soovitud laiuse saavutamiseni



5. Jätkake profiilide liimimist, nihutades järgnevate profiilide vahelisi kaugusi

6. Eemaldage vahetükid ja oletegi valmis!

